

# Datenlogger TD 22

- Einfache und unabhängige Chargendokumentation
- Vielseitig verwendbar, ob als Einbaumodul oder als portables Beistellgerät
- Aufzeichnung von Temperatur und Druck
- Echtzeituhr
- Reproduzierbare Ergebnisse
- CE-konform



## Produktinformation

- Geeignet für die Verwendung mit:
  - Autoklaven
  - Brutschränken
  - Heißluftsterilisatoren
  - Kühl- und Klimaschränken
  - Temperierbädern
  - etc.

### Weitere Informationen erhalten Sie von:

biomedis Laborservice GmbH  
Kerkrader Straße 2  
35394 Gießen  
Germany

Telefon: (+49) 0641-946001-0  
Fax: (+49) 0641-946001-50  
E-Mail: [info@biomedis.de](mailto:info@biomedis.de)  
[www.biomedis.de](http://www.biomedis.de)

Mit dem Datenlogger TD22 wird die Datenaufzeichnung im Labor jetzt ganz einfach. Der TD22 misst Temperatur und Druck und dokumentiert die ermittelten Werte auf einem Papier-Ausdruck.

Aufgrund seiner leichten und portablen Bauweise lässt sich der TD22 nahezu mit jedem Laborgerät kombinieren.

Der TD22 eignet sich ideal zur Chargendokumentation in der täglichen Routine und zur regelmäßigen Überprüfung bzw. Kalibrierung Ihrer Laborgeräte.

**biomedis**<sup>®</sup>  
Laborservice GmbH

# Datenlogger TD22 Als Einbaumodul und Beistellgerät



Seitliche Anschlüsse für die Sensoren und die Spannungsversorgung

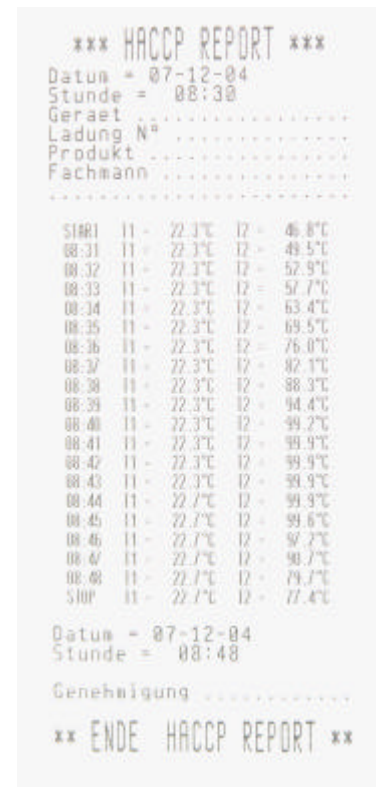


Einfach zu bedienen

Alternativ zur transportablen Variante ist auch ein Einbaumodul erhältlich, das sich in den Schaltkasten oder das Bedien-Panel vieler Laborgeräte integrieren lässt. Damit stellen Sie die unabhängige und automatische Chargendokumentation jederzeit sicher und erfüllen alle Anforderungen an die Qualitätssicherung. Selbstverständlich ist der TD22 kalibrierbar und justierbar.

## Technische Daten:

- Datenaufzeichnung von Temperatur, Druck (optional) und Zeit
- Eingang für Pt100 und Druckaufnehmer
- Thermodruckverfahren
- TD22-1 (2x Pt100 in 2-Leiter-Technik)
- TD22-2 (1x Pt100 in 4-Leitertechnik und 1x Druckaufnehmer 4...20mA)
- Potentialfreier Schalteingang: externer Start
- Potentialfreier Schalteingang: Signal („\*“ im Ausdruck)
- TD22-1: Messbereich Temperatur: -60...+250°C
- TD22-2: Messbereich Temperatur 0...+150°C / Druck: 0...5bar, absolut
- Messgenauigkeit: +/-0,3°C / +/-0,1bar
- Druckintervall: 10sec ... 1Std.
- Maße Beistellgerät: 200 x 150 x 90 mm BxTxH
- Maße Einbaumodul: 113 x 113 x 42 mm LxBxT
- Gewicht: 800g
- Spannungsversorgung: 9...33V AC oder 11...47V DC



## Bestellinformationen:

TD22-1 im portablen Gehäuse zur Aufzeichnung von Temperatur und Zeit, inkl. Netzteil und 1 Temperaturfühler Pt100	A110850
TD22-2 im portablen Gehäuse zur Aufzeichnung von Temperatur, Druck und Zeit, inkl. Netzteil, 1 Temperaturfühler Pt100 und 1 Druckaufnehmer	A110851
Einbausätze für Autoklaven / Wärmeschränke	auf Anfrage
Druckerpapier (1VE = 10 Stück)	A 110784

Kerkraeder Straße 2  
35394 Gießen  
[www.biomedis.de](http://www.biomedis.de)

Tel.: 0641-94 60 01-0  
Fax: 0641-94 60 01-50  
e-mail: [info@biomedis.de](mailto:info@biomedis.de)

**biomedis**®  
Laborservice GmbH